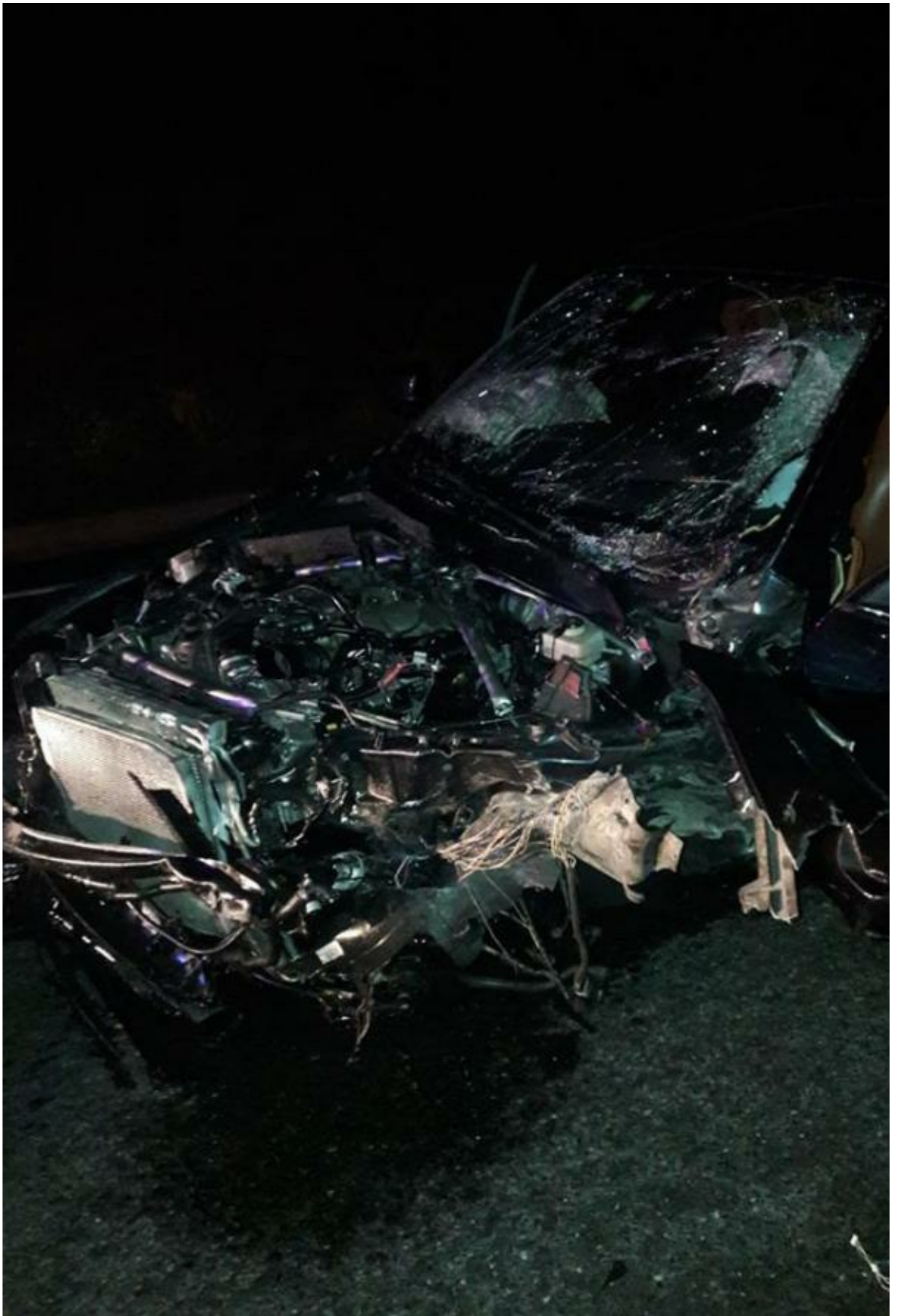


## **Accident grav Galați, provocat de un austriac. Plan roșu de intervenție activat**

Bianca Ștefan / 03 aug 2018 / 23:14



## Un grav accident rutier a avut loc vineri seara la Galați. Planul roșu de intervenție a fost activat.

La nivelul județului Galați a fost activat vineri seara Planul Roșu de Intervenție, în urma unui accident rutier în care au fost implicate trei autoturisme în satul Gara Berheci, a declarat purtătorul de cuvânt al Inspectoratului pentru Situații de Urgență Cămin, potrivit Agerpres.



"Întrucât primele informații indică mai multe persoane implicate și cel puțin una încarcerată, la nivelul județului a fost activat Planul Roșu de Intervenție. Astfel, pentru eficientizarea misiunii de răspuns la fața locului s-au deplasat o autospecială de descarcerare, o ambulanță SMURD, o autospecială pentru transport personal și victime multiple, o unitate de intervenție intensivă mobilă și două ambulanțe SAJ", a precizat Cămin.

Potrivit acestuia, din primele date preliminare, accidentul s-a soldat cu șapte victime, dintre care una decedată.

### **Accidentul, provocat de un cetățean austriac**

Purtătorul de cuvânt al Inspectoratului de Poliție al Județului Galați, Gabriela Costin, a precizat că accidentul a fost provocat de un cetățean austriac.

"În jurul orei 21,50, un cetățean austriac a condus autoturismul în localitatea Berheci, unde circulând dinspre Bârlad într-o curbă fără vizibilitate, a efectuat o depășire, încalcând linia continuă și a intrat în coliziune frontală cu un autoturism care circula regulamentar, din direcția opusă. În urma impactului a rezultat decesul conducătorului auto din cea de-a doua autoturism și rănierea altor patru pasageri din aceasta, precum și a trei persoane din mașina care a provocat accidentul, incluzându-l și pe purtătorul de cuvânt Costin.

Vezi și: [Accident Buzău, microbuz cu călători implicat. Plan roșu de intervenție](#)

