



Edgar Allan Poe 236 Int. PH Polanco III Sección, Miguel Hidalgo, Distrito Federal, 11540

Vivienda Venta Desde \$1,600,000.00 Hasta \$1,600,000.00

USD

ID. 77992

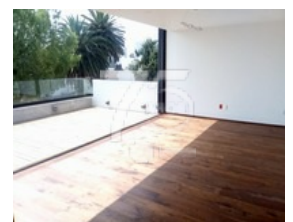
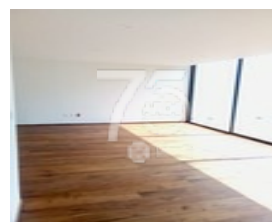
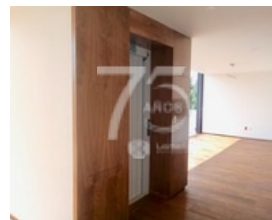
Información de la propiedad:

3 Recámaras	491.0 Mts ² Terreno
3 Baños	235.0 Mts ² Construcción Desde
1 Medio Baños	\$ 100000 Precio por M ²
4 Estacionamiento	

Descripción:

PENTHOUSE EN VENTA NUEVO EN EDGAR ALLAN POE 236, POLANCO!!!!

Hermoso penthouse en dos plantas, completamente nuevo, en calle tranquila de Polanco, cuenta con 3 recámaras, 3 baños y medio, cuarto de servicio con baño completo, cuarto de lavado, sala, comedor, cocina integral y 4 lugares grandes de estacionamiento. Acabados exteriores: Las fachadas principal y posterior; están recubiertas con mármol Travertino, cancelería de Aluminio color negro con vidrios transparentes esmerilados. Áreas comunes: La iluminación en áreas comunes será con luminarias de LED de luz cálida. Acabados interiores: Sala comedor y pasillos. Tendrán muros de tabique aplanados y acabados con pintura vinílica color blanco. Los pisos serán de duela porcelánica. Los plafones serán acabados con pintura vinílica color blanco. Cocina. Contará con una "cocina integral" de marca y sobre diseño; la cocina integral contará con gabinetes de piso y gabinetes de torre. La cocina cuenta con una campana de isla, tarja doble de acero inoxidable, llave mezcladora, parrilla montada sobre cubierta, horno de gas natural montado sobre gabinete de torre con espacio para un horno de microondas grande; e instalaciones para lavavajillas. La cubierta de la cocina será de una superficie de granito, terrazo de doble pileta y las salidas de agua caliente y fría y desagüe para la lavadora y secadora. Los closets, closets de blancos y vestidores de las recámaras contarán con entrepaños, cajones, maletero, espacios para colgar cortos (tubos dobles; uno encima del otro) y espacio para colgar largos (tubo sencillo con altura doble). 491 m2 de terreno y 235 de construcción, de los cuales 60 m2 son de terraza y 196 m2 son de roof garden.



Puedes encontrar más información en <http://lomelin.mx/realties/77992>

Características:

- Recepción ■ Seguridad ■ Elevador ■ Buenos Accesos
- Gas ■ Luz ■ Agua ■ Cocina Integral ■ Portón Eléctrico
- Cocina Equipada ■ Estado de Conservación Bueno

Mapa de la Ubicación de la Propiedad

