

ALFREDO CHAVERO 174 Transito, Cuauhtémoc, Distrito Federal, 6820

Desarrollo Deptos. Venta Desde **\$1,405,000.00** Hasta

\$2,325,000.00 MXN

ID. 60353

Información de la propiedad:

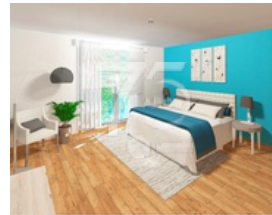
1 a 2 Recámaras	47.02 Mts ² Construcción Desde
1 a 2 Baños	62.29 Mts ² Construcción Hasta
1 a 2 Estacionamiento	

Descripción:

Puerta del Centro

Puerta del Centro es un desarrollo que estará en la zona más cercana a los atractivos culturales y sociales más representativos del CentroHistórico. Su ubicación, en la calle de Alfredo Chavero 174, facilitara a sus futuros propietarios el acceso a vías de comunicación como Calzada San Antonio Abad, así como a medios de transporte público en un punto de tan fácil acceso, que es una invitación a prescindir del auto. La distancia caminando de tan solo 20 minutos hacia el Zocalo, es una invitación a caminar y estar cerca de lugares emblemáticos como las fuentes de la Plaza Tlaxcoaque, ir a recién remodelada calle de Regina, las mesas de café de la Av. 20 de Noviembre, el Museo de la Ciudad de México, el Palacio Nacional, o el Museo del Templo Mayor, entre muchos atractivos.

Características:



Puedes encontrar más información en
<http://lomelin.mx/realties/60353>

Mapa de la Ubicación de la Propiedad

